

ORIENTACIÓN ACADÉMICA y PROFESIONAL

*De 1° a 2° de Bachillerato
Elecciones acertadas e Implicaciones
para las P.A.U*

Guión

- El Bachillerato: características, modalidades y vías
- 2º de Bachillerato: estructura y contenido

- Entonces ¿Qué materias elijo?
 - Ramas de conocimiento y asignaturas de bachillerato
 - Criterios de ponderación para el acceso a Grados universitarios

- Después de 2º Bachillerato ¿Qué puedo hacer?
 - Estudios Universitarios
 - Ciclos de Grado Superior

- Introducción a las Pruebas de Acceso a la Universidad

- Ruegos y preguntas

Características

- El bachillerato comprende 2 cursos académicos (de 16 a 18 años)
- Se accede con el Título de Graduado en E.S.O
- No tiene carácter obligatorio
- Régimen ordinario o diurno, nocturno y a distancia
- El alumnado podrá permanecer cursando Bachillerato en régimen ordinario cuatro cursos académicos consecutivos o no.

Características

TITULACIÓN

- El alumno/a que supera todas las asignaturas de 1º y 2º de bachillerato obtendrá el **Título de Bachiller**

SALIDAS

- El Título de Bachillerato capacita para acceder a Ciclos Formativos de **Grado Superior**, a los **estudios universitarios** y/o para la **incorporación al mundo laboral**

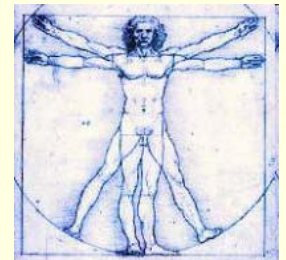
Modalidades y vías

■ Artes:

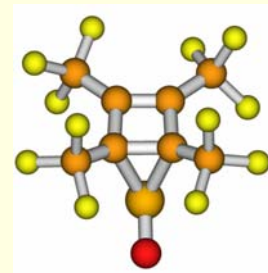
- Vía Artes plásticas, imagen y diseño
- Vía Artes escénicas, música y danza



■ Humanidades y Ciencias Sociales



■ Ciencias y Tecnología



Estructura de 2º Bachillerato

- **Materias comunes (4)**

- Historia de España, Historia de la Filosofía, Lengua Castellana y Literatura, lengua extranjera: inglés

- **Materias de modalidad (3)**

- Tres materias propias de cada modalidad

- **Materia optativa (1)**

Materias comunes y periodos lectivos

Materias Comunes	Periodos lectivos semanales
Lengua Castellana y Literatura II	4
Lengua Extranjera II	3
Historia de la Filosofía	3
Historia de España	4
3 materias de modalidad	12
Optativa	4
Total	30

Modalidad Ciencias y Tecnología

CURSO 1° (5) <i>(Elegir 3)</i>	CURSO 2° (8) <i>(Elegir 3)</i>
Biología y geología Dibujo técnico I Física y química Matemáticas I Tecnología industrial I	Biología CC. de la Tierra y Medioambientales Dibujo técnico II Electrotecnia Física Matemáticas II Química Tecnología industrial II

Modalidad Humanidades y Ciencias Sociales

CURSO 1° (5) <i>(Elegir 3)</i>	CURSO 2° (7) <i>(Elegir 3)</i>
Economía	Economía de la empresa
Griego I	Geografía
Historia del mundo contemporáneo	Griego II
Latín I	Historia del arte
Matemáticas aplicadas a las CCSS I	Latín II
	Literatura universal
	Matemáticas aplicadas a las CCSS II

Modalidad de Artes

Vía Artes plásticas, imagen y diseño

CURSO 1º (4) <i>(Elegir 3)</i>	CURSO 2º (5) <i>(Elegir 3)</i>
Dibujo artístico I Dibujo técnico I Volumen Cultura audiovisual	Dibujo artístico II Dibujo técnico II Diseño Historia del arte Técnicas de expresión gráfico-plástica

Modalidad de Artes

Vía Artes escénicas, música y danza

CURSO 1º (4) <i>(Elegir 3)</i>	CURSO 2º (5) <i>(Elegir 3)</i>
Análisis musical I Anatomía aplicada Artes escénicas Cultura audiovisual	Análisis musical II Historia de la música y de la danza Lenguaje y práctica musical Literatura universal

Materias optativas

- **Comunes a todas las modalidades de bachillerato:**
 - Segunda lengua extranjera II *Francés*
- **Específicas de la Modalidad de Ciencias y Tecnología:**
 - Geología, Economía*
- **Específicas Modalidad de Humanidades y CC. SS:**
 - Fundamentos de Administración y Gestión

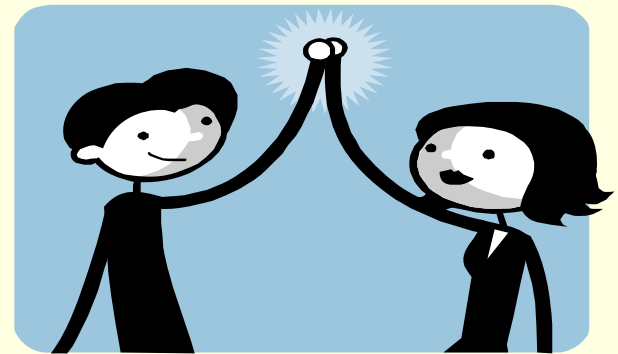
... O una materia de modalidad como optativa

CAMBIO DE MODALIDAD

Los alumnos que tras haber cursado (o cursando) 1º de bachillerato en una modalidad desean pasar a segundo de otra modalidad o vía deberán:

- Cursar las materias comunes 1º Bach. que no hubieran aprobado
- Cursar las materias comunes de 2º Bach.
- Cursar las materias de la nueva modalidad (vía) de 1º,
 - exceptuando aquellas, que por coincidir, ya están aprobadas
- Cursar las materias de la nueva modalidad (vía) de 2º
- Computará como optativa, la optativa superada en primero y no coincidente con las materias de la modalidad nueva

... Entonces que materias de modalidad elijo y qué implicaciones tiene...



Ramas de conocimiento de las titulaciones universitarias

- **Artes y Humanidades**
- **Ciencias**
- **Ciencias de la Salud**
- **Ciencias Sociales y Jurídicas**
- **Ingenierías y Arquitecturas**

Rama de conocimiento y titulaciones de GRADO I

Artes y Humanidades	Grado en Español: Lengua y Literatura
Artes y Humanidades	Grado en Estudios Clásicos
Artes y Humanidades	Grado en Estudios Ingleses
Artes y Humanidades	Grado en Filosofía
Artes y Humanidades	Grado en Geografía y Ordenación del Territorio
Artes y Humanidades	Grado en Historia
Artes y Humanidades	Grado en Historia del Arte
Artes y Humanidades	Grado en Historia y Ciencias de la Música
Artes y Humanidades	Grado en Lenguas Modernas y sus Literaturas
Artes y Humanidades	Grado en Traducción e Interpretación

Ciencias	Grado en Enología
Ciencias	Grado en Estadística
Ciencias	Grado en Física
Ciencias	Grado en Matemáticas
Ciencias	Grado en Óptica y Optometría
Ciencias	Grado en Química

Rama de conocimiento y titulaciones de GRADO II

Ciencias Sociales y Jurídicas	Grado en Administración y Dirección de Empresas
Ciencias Sociales y Jurídicas	Grado en Comercio
Ciencias Sociales y Jurídicas	Grado en Derecho
Ciencias Sociales y Jurídicas	Grado en Economía
Ciencias Sociales y Jurídicas	Grado en Educación Infantil
Ciencias Sociales y Jurídicas	Grado en Educación Primaria
Ciencias Sociales y Jurídicas	Grado en Educación Social
Ciencias Sociales y Jurídicas	Grado en Finanzas, Banca y Seguros
Ciencias Sociales y Jurídicas	Grado en Marketing e Investigación de Mercados
Ciencias Sociales y Jurídicas	Grado en Periodismo
Ciencias Sociales y Jurídicas	Grado en Publicidad y Relaciones Públicas
Ciencias Sociales y Jurídicas	Grado en Relaciones Laborales y Recursos Humanos
Ciencias Sociales y Jurídicas	Grado en Trabajo Social
Ciencias Sociales y Jurídicas	Grado en Turismo
Ciencias Sociales y Jurídicas	Programa Conjunto Grado en Derecho y Grado en ADE
Ciencias Sociales y Jurídicas	Programa Conjunto Grado en RR.HH y Grado en ADE

Ciencias de la Salud	Grado en Enfermería
Ciencias de la Salud	Grado en Fisioterapia
Ciencias de la Salud	Grado en Logopedia
Ciencias de la Salud	Grado en Medicina
Ciencias de la Salud	Grado en Nutrición Humana y Dietética

Rama de conocimiento y titulaciones de GRADO III

Ingeniería y Arquitectura	Grado en Arquitectura
Ingeniería y Arquitectura	Grado en Ingeniería Agrícola y del Medio Rural
Ingeniería y Arquitectura	Grado en Ingeniería de las Industrias Agrarias y Alimentarias
Ingeniería y Arquitectura	Grado en Ingeniería de Organización Industrial
Ingeniería y Arquitectura	Grado en Ingeniería de Sistemas de Telecomunicación
Ingeniería y Arquitectura	Grado en Ingeniería de Tecnologías de Telecomunicación
Ingeniería y Arquitectura	Grado en Ingeniería de Telemática
Ingeniería y Arquitectura	Grado en Ingeniería Eléctrica
Ingeniería y Arquitectura	Grado en Ingeniería en Diseño Industrial y Desarrollo de Producto
Ingeniería y Arquitectura	Grado en Ingeniería en Electrónica Industrial y Automática
Ingeniería y Arquitectura	Grado en Ingeniería en Informática de Servicios y Aplicaciones
Ingeniería y Arquitectura	Grado en Ingeniería en Informática de Sistemas
Ingeniería y Arquitectura	Grado en Ingeniería Forestal y del Medio Natural
Ingeniería y Arquitectura	Grado en Ingeniería Forestal: Industrias Forestales
Ingeniería y Arquitectura	Grado en Ingeniería Informática
Ingeniería y Arquitectura	Grado en Ingeniería Mecánica
Ingeniería y Arquitectura	Grado en Ingeniería Química

Adscripción de las materias de modalidad de Bachillerato a las ramas de conocimiento de las titulaciones universitarias:

MATERIAS DE MODALIDAD	RAMAS DE CONOCIMIENTO				
	Artes y Humanidades	Ciencias	Ciencias de la Salud	Ciencias Sociales y Jurídicas	Ingeniería y Arquitectura
Análisis musical II	✓			✓	
Anatomía aplicada	✓		✓	✓	
Artes escénicas	✓			✓	
Biología		✓	✓	✓	✓
Ciencias de la tierra y medioambientales		✓	✓	✓	✓
Cultura audiovisual	✓			✓	
Dibujo artístico II	✓			✓	
Dibujo técnico II	✓			✓	✓
Diseño	✓			✓	✓
Economía	✓			✓	✓
Economía de la empresa	✓			✓	✓
Electrotecnia		✓			✓
Física		✓	✓	✓	✓
Geografía	✓			✓	
Griego II	✓			✓	
Historia de la música y la danza	✓			✓	
Historia del arte	✓			✓	
Historia del mundo contemporáneo	✓			✓	
Latín II	✓			✓	
Lenguaje y práctica musical	✓			✓	
Literatura universal	✓			✓	
Matemáticas aplicadas a las ciencias sociales II	✓			✓	
Matemáticas II		✓	✓	✓	✓
Química		✓	✓	✓	✓
Técnicas de expresión gráfico-plástica	✓			✓	
Tecnología Industrial II		✓			✓
Volumen	✓			✓	

Después de 2º Bachillerato ¿Qué puedo hacer?

- Ciclos de Grado Superior
 - Estudios Universitarios
- Incorporación al Mercado Laboral

Ciclos Formativos de Grado Superior

- Se estructuran en **módulos profesionales** constituidos por áreas de conocimiento teórico-prácticas
- Pertenecen a una **familia profesional**
- Incluyen **prácticas formativas** en empresas u otras instituciones.
- Acceso directo (título de Bachillerato) o mediante prueba (+ 20 años o Título en Técnico Medio)
- **Titulación:** “Técnico Superior en...”
- **Opciones** al finalizar:
 - Incorporarse mundo laboral
 - Cursar un Grado universitario



Familias profesionales y Ciclos de GS

FAMILIA PROFESIONAL	TÍTULO
ACTIVIDADES AGRARIAS	Gestión y organización de empresas agropecuarias Gestión y organización de los recursos naturales y paisajísticos
ACTIVIDADES FÍSICAS Y DEPORTIVAS	Animación de actividades físicas y deportivas
ADMINISTRACIÓN	Administración y finanzas Secretariado
ARTES GRÁFICAS	Diseño y producción editorial Producción en industrias de artes gráficas
COMERCIO Y MARKETING	Comercio internacional Gestión comercial y marketing Gestión del transporte Servicios al consumidor

COMUNICACIÓN, IMAGEN Y SONIDO	Imagen Producción de audiovisuales, radio y espectáculos Realización de audiovisuales y espectáculos
EDIFICACIÓN Y OBRA CIVIL	Desarrollo de proyectos urbanísticos y operaciones topográficas Desarrollo y aplicación de proyectos de construcción Realización y planes de obra
ELECTRICIDAD Y ELECTRÓNICA	Desarrollo de productos electrónicos Instalaciones electrónicas Sistemas de regulación y control automáticos Sistemas de telecomunicación e informáticos
FABRICACIÓN MECÁNICA	Construcciones metálicas Desarrollo de proyectos mecánicos Producción por mecanizado
HOSTELERÍA Y TURISMO	Agencias de viajes Alojamiento Animación turística Información y comercialización turísticas Restauración
IMAGEN PERSONAL	Asesoría de imagen personal Estética
INDUSTRIAS ALIMENTARIAS	Industria alimentaria

INFORMÁTICA	Administración de sistemas informáticos Desarrollo de aplicaciones informáticas
MADERA Y MUEBLE	Desarrollo de productos en Carpintería y Mueble Producción de madera y mueble
MANTENIMIENTO DE VEHÍCULOS AUTOPROPULSADOS	Automoción
MANTENIMIENTO Y SERVICIOS A LA PRODUCCIÓN	Mantenimiento de equipo industrial Mantenimiento y montaje de instalaciones de edificio y proceso Prevención de riesgos profesionales
QUÍMICA	Análisis y control Química ambiental
SANIDAD	Anatomía patológica y citología Dietética Documentación sanitaria Higiene bucodental Imagen para el diagnóstico Laboratorio de diagnóstico clínico Prótesis dentales Salud ambiental
SERVICIOS SOCIOCULTURALES Y A LA COMUNIDAD	Animación sociocultural Educación infantil Integración social Interpretación de lengua de signos



Introducción a las Pruebas de Acceso a la Universidad

Estructura de la prueba

■ Fase GENERAL

- Obligatoria
- Compuesta por **4 ejercicios** (3 materias obligatorias y 1 de modalidad)
- Cada ejercicio se calificará de **0 a 10 puntos**, con dos cifras decimales
- Calificación final es la **media aritmética** de todos los ejercicios, expresada de 0 a 10 puntos, con tres decimales
- Sin límite de convocatorias y la calificación tiene validez indefinida
- La prueba se supera con una nota mínima de **5 puntos** calculada:

Nota = 0,6*N Media Bachillerato + 0,4*Nota Fase General (≥ 4 ptos)

■ Fase ESPECÍFICA

- Voluntaria
- Hasta 4 ejercicios (materias de modalidad adscritas a la rama de conocimiento del Grado)
- Puntúan las 2 mejores notas.
- Ejercicio se supera con un mínimo de 5 puntos
- Recomendable para la admisión en títulos con procedimiento de concurrencia competitiva:

$$\underline{\text{Nota Admision} = 0,6 * \text{NMB} + 0,4 * \text{NFG} + a * \text{M1} + b * \text{M2}}$$

NMB: Nota media del bachillerato

NFG: Nota de la Fase general

M1 y M2: dos mejores calificaciones de las materias de la fase específica que estén adscritas a la rama de conocimiento del título al que se aspire de acuerdo con el Anexo I del RD

a y b: 0,1. Las universidades pueden elevarlo a 0,2 por titulaciones

Más información

- Portal de educación de la Junta de CyL: www.educa.jcyl.es
- Universidad de Valladolid: www.uva.es
- Universidad de Salamanca: www.usal.es
- Guía del Estudiante. Oferta Educativa. Curso 2010-201. Valladolid. Edita la JCyL
- Departamento de Orientación del IES

Gracias por la atención



Patricia Carrero Montes
Orientadora
IES Parquesol