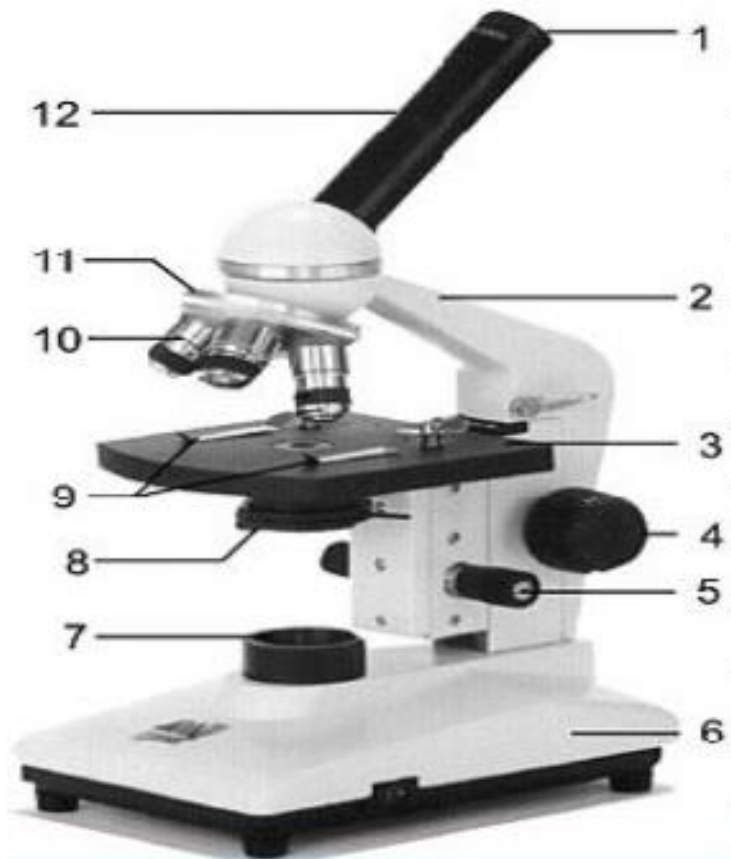


1. Identifica las partes del microscopio.



2. Asocia cada descripción con una parte del microscopio:

Por ahí miramos:

Permite cambiar lentes objetivos:

Intercambiables gracias al revólver:

Plataforma para colocar la preparación:

Sujetan la preparación:

Permite enfocar:

Para un enfoque más fino:

Bombilla:

Regula la cantidad de luz que llega al condensador:

Concentra los rayos de luz sobre la preparación: