

# Unidad 5\_ La Duración (1ª Parte)\_ Lo que tienes que saber

## 1\_ Definiciones:

**Duración:** cualidad del sonido que nos dice si es corto o largo. En música crea el **RITMO**.

**Figuras:** signos que sirven para escribir la duración de los sonidos.

**Silencios:** signos que sirven para escribir la duración de los momentos de silencio de la música.

2\_ La figuras y silencios se llaman igual y duran lo mismo, pero su dibujo es distinto porque representan materiales distintos. Figuras = duración **sonido**. Silencios = duración **silencio**

## 3\_ Partes de una Figura:



Corchete  
Plica  
Cabeza

RECORDAR

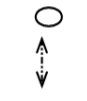
1. La Redonda y la Blanca NUNCA llevan pintada su cabezota.
2. A partir de la blanca SIEMPRE ponemos plica.
3. A partir de la negra SIEMPRE pintamos la cabeza.
4. A partir de la corchea SIEMPRE escribimos corchetes

## 4\_ Dibujo y Nombre de las figuras y silencios de mayor a menor duración (sin esta pregunta no se aprueba):



MAYOR Duración

Redonda



S. Redonda

Blanca



S. Blanca

Negra



S. Negra

Corchea



S. Corchea

Semicorchea



S. Semicorchea

Fusa



S. Fusa

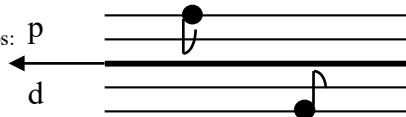
Semifusa



S. Semifusa

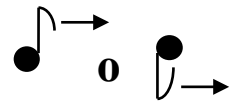
## 5\_ Escribir correctamente figuras y silencios sobre el pentagrama:

Por encima de la 3ª línea escribimos: p



debajo de la 3ª línea escribimos: d

Corchetes hacia la derecha



Los silencios se colocan más o menos **centrados en el pentagrama** excepto el de **Redonda** debajo de la 4ª Línea

y el de **Blanca** encima de la 3ª Línea

6\_ Si hay figuras seguidas con corchetes, estos se pueden unir formando barras horizontales que crean grupos de lectura más fácil (y al revés):

UNIR CORCHETES ↓



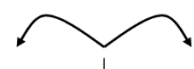
SEPARAR CORCHETES ↓



7\_ La relación entre figuras y silencios es de DOBLE – MITAD: La figura que va delante (antes) dura el DOBLE y la que va detrás dura la MITAD.

Doble

Delante



Mitad

Detrás

## 8\_ CÓMO TRANSFORMAR UNAS FIGURAS/SILENCIOS EN OTRAS:

a. Para convertir o romper figuras más grandes en figuras más pequeñas **multiplicamos** progresivamente **x 2**.

$$1 \text{ Redonda} = 2 \text{ Blancas} = 4 \text{ Negras} = 8 \text{ Corcheas}$$

$$3 \text{ Semicorcheas} = 6 \text{ Fusas} = 12 \text{ Semifusas}$$

$$5 \text{ Fusas} = 10 \text{ Semifusas}$$

**x 2**

b. Para convertir o agrupar figuras más chiquitas en figuras más grandes **dividimos** progresivamente **entre :2**.

$$8 \text{ Corcheas} = 4 \text{ Semicorcheas} = 2 \text{ Fusas} = 1 \text{ Redonda}$$

$$12 \text{ Semifusas} = 6 \text{ Fusas} = 3 \text{ Blancas}$$

$$10 \text{ Semifusas} = 5 \text{ Fusas}$$

**÷ 2**